

Herzlich willkommen im Sport- und Bildungszentrum Lindow

Schwimmhalle mit 4 x 50 m Bahnen, Saunabereich und Entspannungsbecken

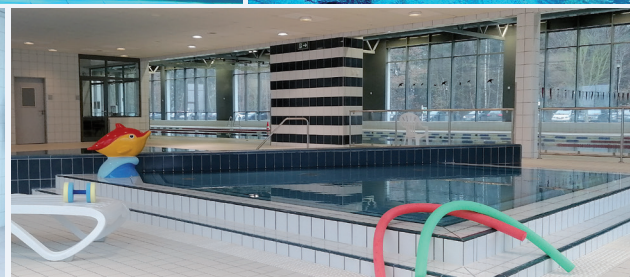
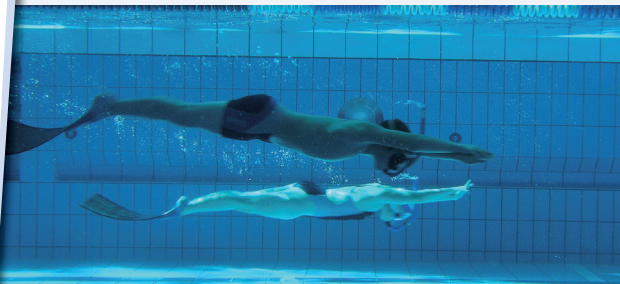
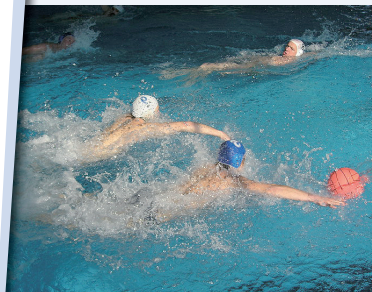
Die Eckdaten und Ihre Vorteile im Überblick

- Schwimmbecken mit 4 x 50 m Bahnen
- Becken teilbar in zwei 25 m Bereiche, Tiefe: 1,80 m
- eine Hälfte ist mit Hubboden ausgestattet
- regulierbare Wassertiefe im Hubbereich: 0,30 - 0,60 - 0,90 - 1,20 m
- ausgestattet mit einer modernen wettkampfgerechten Zeitmessanlage und Videoanalysetechnik
- Sichtfenster im Beckenrand
- schwimmspezifische Armkraftzugerät für das Training und die Leistungsdiagnostik
- großes Entspannungsbecken
- Saunabereich mit finnischer Trockensauna, Dampfbad und Aufenthaltsbereich

Wünschen Sie sich weiterführende Informationen oder ein individuelles Angebot für Ihre Veranstaltung? Wir beraten Sie gern unter:

Tel. 033933 40-0

www.sb-lindow.com



Herzlich willkommen im Sport- und Bildungszentrum Lindow



Sporthalle 1

mit Zuschauertribüne, Maße: 22 x 44 m, Deckenhöhe, max. 9 m, ausgestattet für die Sportarten Basketball, Badminton, Fußball, Handball, Tischtennis, Tennis und Volleyball; Zusatzausstattung: Boxing



Seminarräume

sechs Seminarräume für 15 bis 60 Personen; die Räumlichkeiten sind unterschiedlich ausgestattet und können individuell als Tagungs- oder Gruppenarbeitsraum genutzt werden



Kletterturm

13 x 3 m Überhang (rund), 13 x 4 m Überhang (spitz), 3x 2,50 m Boulderwand, 2 Abseilstrecken, innerer Aufstiegsschacht, 5 Kletterstrecken, versch. Schwierigkeitsgrade



Sporthalle 2 und 3

Maße: 17 x 17 m, Deckenhöhe max. 5 m, Parkettfußboden, mit unterschiedlicher Ausstattung: z.B. Spiegelwand, Musikanlage, Judo- / Ringermatte Nutzbar für die Sportarten Basketball, Handball, Volleyball, u.v.m.



Sportanlagen

zwei Naturrasenplätze, Maße: 105 / 144 x 68 m, Kunstrasenplatz mit Flutlichtanlage
Maße: 105 x 68 m



PICO DEL TEIDE

Maße: 7,80 m hoch



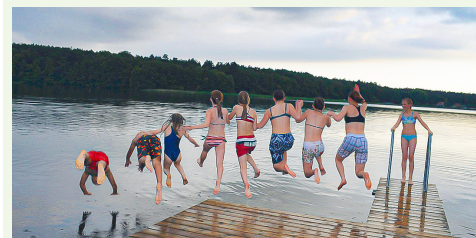
Tanzstudio

Maße: 17 x 17 m, Deckenhöhe max. 5 m, Spiegelwand, Gymnastikstangen, Musikanlage, Parkettfußboden



Beachanlage

vier Beachvolleyballfelder und ein Soccerplatz



Freizeit

ideale Möglichkeiten zur aktiven Freizeitgestaltung, Bowlingbahn, Billard, Tischtennis, Fahrräder, Boote, Baden und vieles mehr



Fitnessraum

Maße: 17 x 17 m, ausgestattet mit modernen und sportspezifischen Kraft- und Fitnessgeräten und Spiegelwand



Hartplatz

Belag Asphalt Kunststoff, Maße: 44 x 28 m
ausgestattet für die Sportarten: Tennis, Handball, Volleyball, Basketball und Hockey



Lage

direkt am Wutzsee gelegen, eigener Bootssteg und ausgemessene Laufstrecken: von 180 m bis 7,50 km

Wünschen Sie sich weiterführende Informationen oder ein individuelles Angebot für Ihre Veranstaltung? Wir beraten Sie gern.